

ALSACE

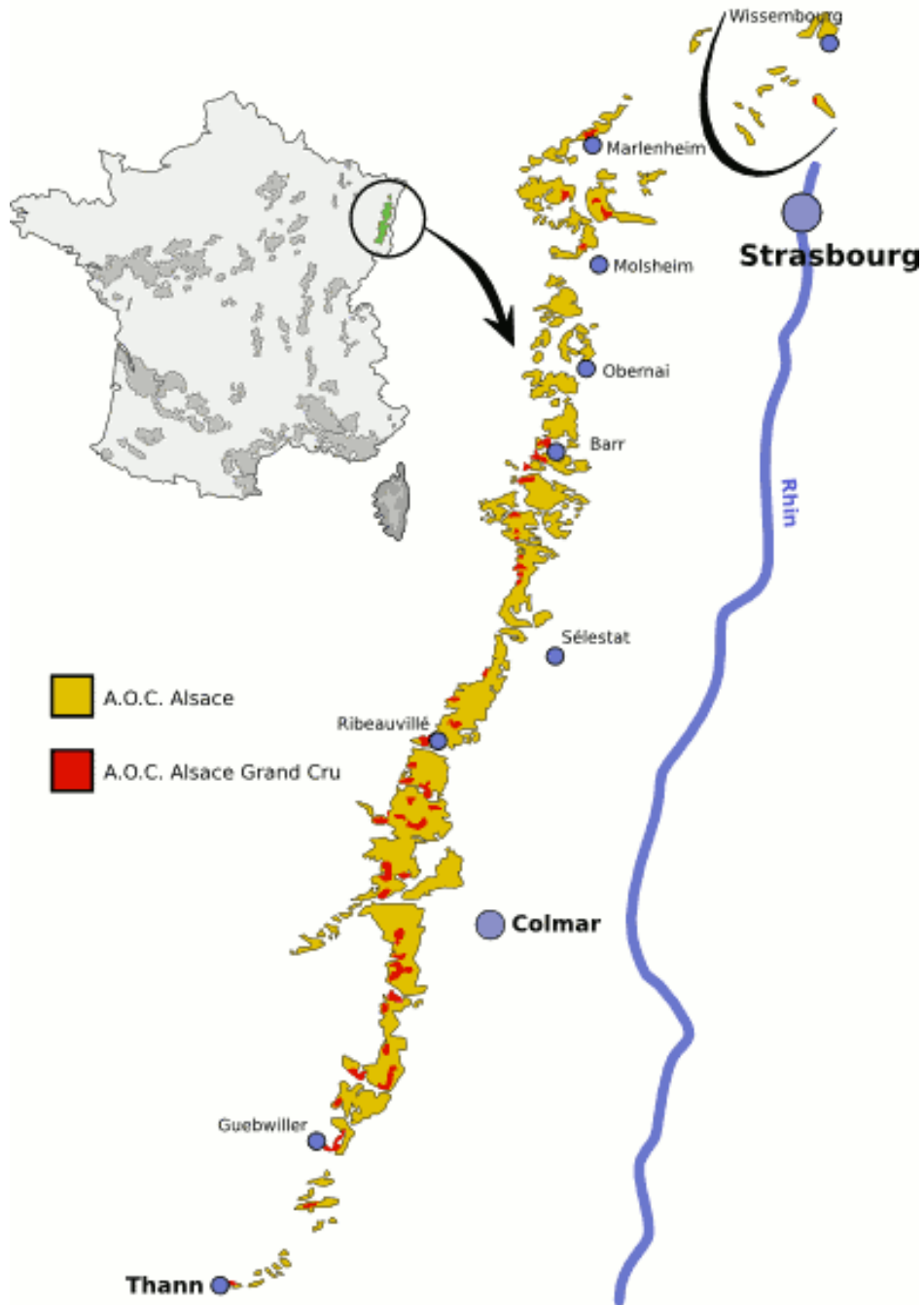
Fiche technique n° 26



Départements :

Villes :

Fleuves :



ALSACE

Fiche technique n° 26

Situation géographique :

Départements : Haut Rhin au sud et Bas Rhin au nord. Le vignoble est situé entre le massif des Vosges et l'Ill. affluent du Rhin, de Mulhouse à Strasbourg, 100 km de long sur 2 à 4 km de large.

Historique :

La culture de la vigne dans cette région s'est faite après la conquête romaine. Au moyen âge, le Rhin servait de voie de commercialisation vers les pays nordiques. Au XVI siècle la réputation des vins était considérable. Après 1870, la production de qualité a été sacrifiée à la production de quantité, mais dès 1918 le vignoble Alsacien s'est réorienté vers la production de vins issus de cépages nobles. Aujourd'hui l'Alsace continue d'investir dans des vins de qualité par des méthodes de culture rigoureuses (vendanges vertes par exemple).

Climat et sol :

C'est un climat Semi-continental du à une situation géographique exceptionnelle. Le vignoble est abrité des influences océaniques par le massif des Vosges, cette protection apporte au vignoble un micro-climat exceptionnel. Le pluviomètre est parmi les plus faible de France. La plus grande partie du vignoble est exposé sud, sud-est.

Cépages blancs

- Gewurztraminer
- Riesling
- Muscat
- Pinot Blanc ou Klevner
- Sylvaner

Cépages rouges

- Pinot noir

appellations :

Il existe 3 appellations légales :

A.O.C. Alsace, A.O.C. Alsace Grand Cru et Crémant d'Alsace, mais, la particularité de cette région est que le vin est commercialisé sous le nom de son cépage. Ces appellations peuvent également comporter un nom de marque ou la mention "Edelzwicker" pour un assemblage de plusieurs cépages blancs.

L'A.O.C. Alsace Grand Cru est conférée à des vins satisfaisant à des contraintes de qualité particulièrement sévères, notamment en matière de délimitation des terroirs, de richesse naturelle, de dégustation d'agrément.

A.O.C. Alsace + nom du cépage

A.O.C. Alsace + nom de la commune (ex : Riquewihr)

A.O.C. Alsace + lieu-dit (ex : Les murailles)

A.O.C. Alsace + Grand Cru Il s'agit d'une sélection des meilleurs vins après dégustation

A.O.C. Alsace + Vendanges tardives (VT) Cette appellation ne s'applique que pour les cépages nobles.

- | | | |
|-----------------------|------------------|----------------|
| <input type="radio"/> | TOKAY PINOT GRIS | Tokay |
| <input type="radio"/> | RIESLING | Riesling |
| <input type="radio"/> | GEWURZTRAMINER | Gewurztraminer |
| <input type="radio"/> | SYLVANER | Sylvaner |
| <input type="radio"/> | KLEVNER | Klevner |
| <input type="radio"/> | MUSCAT | Muscat |

PINOT BLANC

Pinot Blanc

PINOT NOIR

Pinot Noir

Remarques :

La particularité géographique de l'Alsace invite les vignerons à pouvoir chaptaliser leur vin à 2,5°

Chaptalisation

Enrichissement par apport de sucre ou de moût concentré en vue de rehausser le degré potentiel d'un moût (17g/l = 1°).

Caractères des vins

L'Alsace produit essentiellement des vins blancs, la production de vins rouges reste relativement faible. Les vins d'Alsace jouissent d'une bonne réputation, notamment le Riesling et le gewurztraminer, ce dernier plaît beaucoup aux dames car il possède un bouquet caractéristique qui rappelle souvent les lichies.

Le Sylvaner

Ce sont des vins fruités et frais, parfois légèrement pétillants. Ils s'accordent volontiers avec coquillages, terrines de poissons, escargots, quiches et soufflés

Le Pinot Blanc ou Klevner

Ce sont des blancs souples au bouquet léger. Ils s'accordent avec crustacé, coquillages, terrines de poisson.

Le Riesling

C'est un vin blanc sec au bouquet délicat, fin et racé. Il s'accorde parfaitement avec des poissons grillés ou cuisinés au beurre, les volailles en sauce (ex : la poularde au riesling) et les fromages au goût prononcé (comme le munster).

Le Gewurztraminer

Vin blanc sec, corsé au bouquet caractéristique. D'une très grande élégance, s'accorde avec des fromages au goût prononcé (munster), poissons grillés ou en sauce. Le gewurztraminer existe en vendanges tardives : il s'agit là d'un produit très noble qu'il convient d'accorder avec du foie gras (l'Alsace produit un foie gras fin et recherché). il peut également être consommé en accompagnement du dessert ou seul en apéritif.

Muscat d'Alsace

Vin blanc sec et fruité. Il convient très bien pour l'apéritif et s'accommode très bien avec les préparations à base d'asperges (ex : asperges sauce mousseline).

Le pinot gris ou tokay d'Alsace

Vin blanc souple, souvent capiteux et corsé qui s'accorde très bien avec les viandes blanches comme le porc ou le veau en rôti.

Pinot noir

Les vins rouges et les vins rosés issus du Pinot Noir se servent frais. Ils sont légers et courts en bouche ils s'accompagnent très bien avec les viandes rouges rôties.

Le Crémant d'Alsace

C'est un vin vif et délicat élaboré à partir du Pinot blanc, mais aussi du Pinot gris, du Pinot noir, du Riesling ou du Chardonnay. Il se sert volontiers à l'apéritif et/ou dessert. La méthode employée pour la réalisation de ce vin mousseux est la même qu'en champagne, sauf que le remuage se fait rarement sur pupitre mais sur des gyropalettes.